

# FORÊTS ET JARDINS



C'EST TOUTE  
LA RÉUNION  
QUI BAT  
EN NOUS



Team  
Tranche  
Papaye

# FORÊT DE NOTRE DAME DE LA PAIX

## Immersion végétale

Sentier botanique familial pour la découverte d'une végétation luxuriante dans une forêt primaire d'altitude.

- Possibilité de pique-niquer ou de profiter d'une pause goûter !
- 1 km, boucle, facile, pas de dénivelé, kiosque, altitude 1700m.



**Accès :** Par la RN3, direction la Plaine des Cafres.

A la gendarmerie du 23ème, prenez la RD36 direction Notre Dame de la Paix, et suivez la route pendant une vingtaine de minute jusqu'au panneau de l'ONF et gardez vous sur le petit parking en bord de route que vous traverserez pour rejoindre le sentier..

**À voir :** 

Au fond, un belvédère vertigineux offre une vue sur la Rivière des Remparts, l'éboulis de Mahavel, et l'îlet isolé de Roche Plate.

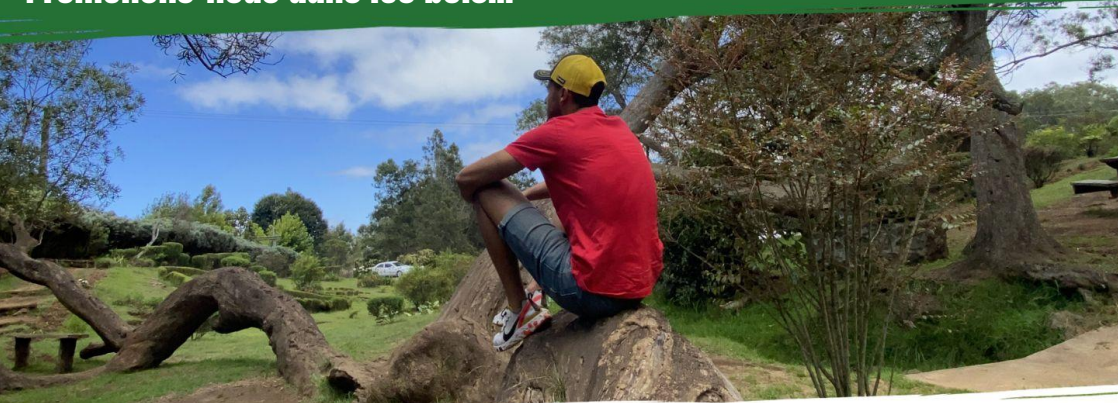
**Conseils d'Expert :**

Prévoir de bonnes chaussures car le sentier peut être boueux. Prudence sur la route en cas de brouillard !



# FORÊT DES HAUTS

Promenons-nous dans les bois...



## Forêt Piton Ravine Blanche

Abritant de nombreux arbres centenaires dont le fameux Tamarin des Hauts. Joyau environnemental, promenades faciles sous les bois grâce à un réseau de sentiers entretenus.

**Accès :** RN3, direction Plaine-des-Cafres, prendre la rue du Père Favron, suivre les panneaux.

Plusieurs parcours, sentiers marmailles ou sportifs!  
Tout le monde est satisfait !



**Attention :** Ce site est éco-responsable, il n'y a pas de poubelle, prévoyez vos sacs et ramener vos déchets

♥ *Secret d'Expert :*

Sur la RD36, direction Notre Dame de la Paix, découvrez le parcours de Santé du Coin Tranquille.



# FORÊTS DES BAS

## Senteurs et saveurs de la forêt



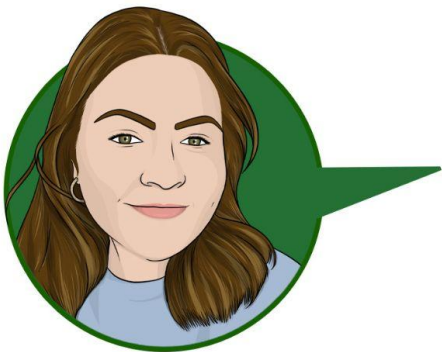
### Forêt de Mare-Longue

- Installée sur une coulée de lave, donc riche en minéraux, cette forêt tropicale humide de basse altitude des Mascareignes fait voyager dans le passé car elle abrite de rares vestiges végétaux originels.
- Classée réserve biologique depuis 1958 sur près de 70 ha, et classée patrimoine mondial de l'Unesco en 2010
- Un sentier botanique serpentant à travers racines et pierres volcaniques permet de découvrir facilement cette forêt grâce à des pancartes : tan rouge, bois de joli cœur, bois de banane, bois de cabris...

3 boucles d'1km chacune, facile, peu de dénivelé.



**Accès :** A la sortie du "Baril", prendre côté montagne la RF4 de Mare-Longue



### Conseil d'Expert :

Visitez le Jardin des Parfums et des Épices. C'est avec passion et humour que Patrick vous fera visiter cet héritage de son père.

### Ouvert tous les jours

Entrée libre : 7 €.

Visite guidée sur réservation à 10h30 et 14h30.  
adulte 10 €, enfant 6,50 €.

Passez par la boutique pour profiter d'une sélection de produits locaux de haute qualité.



0262 37 06 36

# ENTRE PALMIERS ET FILAOS

## S'aérer dans des spots de verdure !

### Le Parc des Palmiers

Jardin planté presque exclusivement de palmiers et inauguré en 2010, c'est le poumon vert à l'ouest de la ville du Tampon.

Près de 7000 sujets plantés, 500 espèces différentes, sur 8,5ha de parc, 3,2km de sentiers, dont une bonne partie accessible aux PMR.- Aménagement par zones d'origine géographique des palmiers (Madagascar,Australie...)



**Accès :** Par le Tampon, RD3, direction Trois Mares, chemin Dassy/ Par Pierrefonds, RD27,chemin Dassy.

Le parc est ouvert de **5h à 19h l'été** (du 1/09 au 28/02) ; et de **6h à 18h30 en hiver**.

Pour des raisons de protection des palmiers, nos amis les chiens ne sont pas autorisés et les pique-niques non plus.

### Le Cap Blanc

Balade familiale agréable et reposante

**Accès :** Direction Langevin par la RN2, Route de Grand Galet, monter jusqu'au cul de sac et gardez vous.



© Brieuc Coesens



3km AR - niveau facile  
Marchez 1h15 jusqu'à la clairière, profitez des différents bassins de baignade et de l'arche naturelle

### Conseil :

**Veillez à vous renseigner sur la météo car la rivière pourrait être en crue !**

# NOS BUREAUX D'ACCUEIL

Saint-Philippe : 0262 97 75 84

Le Tampon : 0262 27 40 00

Entre-Deux : 0262 39 69 80

Saint-Joseph : 0262 37 37 11

Besoin d'idées pour un week-end  
ou un séjour dans le sud,  
la **TEAM TRANCHE PAPAYE**  
toujours là pour vous accompagner !



Météo et cyclones : [www.meteofrance.re](http://www.meteofrance.re)

Sentiers fermés : [www.onf.fr](http://www.onf.fr)

Volcan : [www.fournaise.info](http://www.fournaise.info)

[www.sudreuniontourisme.fr](http://www.sudreuniontourisme.fr)

Oti  
sud

